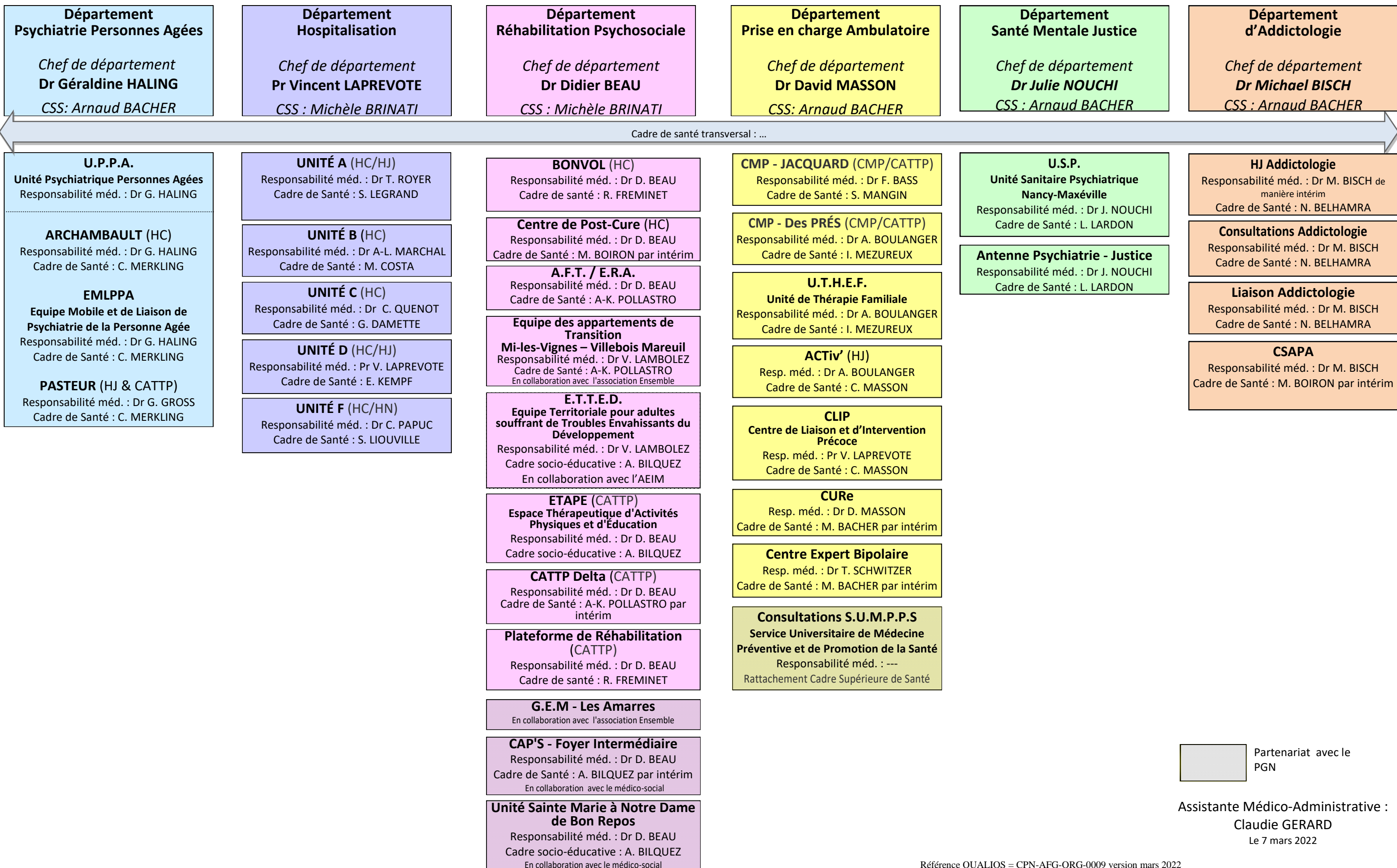




Pôle hospitalo-universitaire de psychiatrie d'adultes et d'addictologie du Grand Nancy

Chef de pôle : Pr Raymund SCHWAN - Cadre Supérieure de Pôle : Michèle BRINATI – Directrice référente : Barbara FLIELLER



 Partenariat avec le PGN

Assistante Médico-Administrative :
Claudie GERARD
Le 7 mars 2022

Référence QUALIOS = CPN-AFG-ORG-0009 version mars 2022
INTERSERVICES (T) > Secrétariat PGN > Organisation du pôle > Organigrammes > Organigramme PGN mars 2022

Diffusé sur le site internet CPN