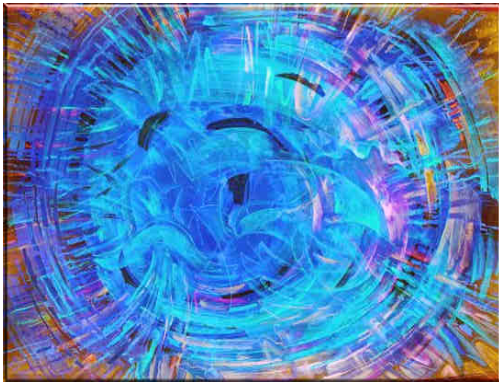


Centre Psychothérapique de Nancy

P.A.S.S. PSY



Pour les personnes
ayant besoin d'un accès
aux soins en santé mentale



03.83.92.67.25
07.87.00.12.99



passpsy@cpn-laxou.com

Centre Psychothérapique de Nancy
1 rue du D^r Archambault
54520 LAXOU



Permanence d'Accès aux Soins de Santé Psychiatrique

- Votre état de santé nécessite des soins en psychiatrie.
- Vous n'avez pas de couverture maladie ou de mutuelle.
- Vous ne savez pas où vous adresser :

**Vous pouvez tout de même
bénéficier de soins...**

Pour cela, vous pouvez nous contacter au



03.83.92.67.25
07.87.00.12.99

du lundi au vendredi
de 9h00 à 17h00

Le P.A.S.S. PSY c'est :

- Une assistante de Service Social qui vous aidera et vous accompagnera dans vos démarches, pour vous permettre de bénéficier d'une couverture santé et vous orienter vers un lieu de soins.
- En cas de besoin, les médicaments prescrits pourront être délivrés gratuitement.
- Pour tout autre problème de santé, notre équipe vous orientera vers les structures compétentes.