

Nous vous proposons...

Un accompagnement vers le rétablissement pour les personnes atteintes de troubles psychiques

Pour vous...

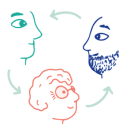
Remédiation cognitive



Entraînement aux habiletés sociales

Education Thérapeutique

... et pour vos proches



Accompagnement selon vos besoins (outils de psychoéducation comme Profamille, etc.)

« Le rétablissement est un **processus**, non un point final ou une destination. Le rétablissement est une **attitude**, une façon d'aborder les défis quotidiens, un **parcours** pour se renouveler. Il implique une **transformation** plutôt qu'une restitution. Se rétablir signifie poser ses propres limites, savoir qu'il existe certaines choses que je ne peux pas faire. Mais plutôt qu'être source de désespoir, j'ai appris que cela m'ouvre la voie vers tout ce que je peux faire. »



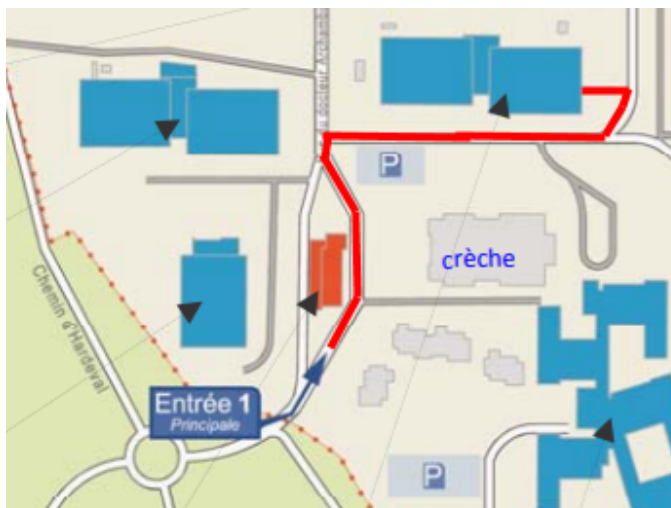
P. Deegan (1997)

Nous contacter

Le dispositif CURe Lorraine se trouve au Centre Psychothérapique de Nancy
1 rue du Docteur Archambault
54521 LAXOU, FRANCE

Pour plus d'informations, contactez le secrétariat au 03.83.92.53.38

Plan d'accès



CPN-OMS-PUB-0009 - V2-Janvier 2021



CURe
GRAND EST
LORRAINE

Centre **U**niversitaire
support de **R**emédiation
cognitive et
Rétablissement

BROCHURE GRAND PUBLIC

Avec vous, vos proches et votre équipe référente, construisons votre parcours d'accompagnement

AFRC
Association Francophone
de Remédiation Cognitive



Pourquoi venir nous rencontrer ?

Vous rencontrez des difficultés à

- Comprendre la maladie
- Mémoriser
- Vous concentrer
- Vous organiser
- Créer des relations sociales
- Comprendre les autres
- Etc.

"Je n'arrive pas à me faire des amis"

J'ai du mal à suivre une conversation

"J'ai du mal à m'organiser au quotidien"

J'ai du mal à lire

Je n'arrive plus à suivre en cours

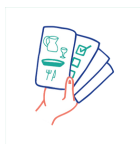
Tout le monde est contre moi

"Je n'arrive pas à anticiper des moments positifs"

"Je ne me souviens jamais de ce que j'ai fait hier"

Votre parcours

Demande adressée à l'équipe



Première rencontre



Évaluation de vos ressources et difficultés dans la vie quotidienne (autonomie, cognition, vie sociale et vie professionnelle)



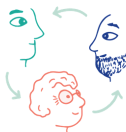
Discussions autour du résultat des évaluations



Propositions de soins personnalisés selon vos projets et les résultats aux évaluations



Accompagnement par l'équipe en collaboration avec vous, votre entourage et les autres professionnels qui vous accompagnent



Equipe

Responsable Médical **Dr David MASSON**

Assistante Spécialisée **Dr Daphné SARRE**

Cadre de Santé **Arnaud BACHER**

Infirmier.e.s
Diplômé.e.s d'Etat **Anthony BUHREL**
Éléonore DUWIQUE

Ergothérapeute **Célia GERBER-METAYE**

Psychologues
spécialisés en
Neuropsychologie **Florent BERNARDIN**
Mathieu CERBAI

Médiatrice
Santé-Paire **Sandrine MEYER**

Infirmière
Coordinatrice ETP **Aurélie JOLY**

Secrétaire **Clotilde TROTOT**

Chef de Pôle **Pr Raymund SCHWAN**

Responsable du Centre
de Liaison et
d'Intervention Précoce **Pr Vincent LAPREVOTE**