

Rétablissement

« Le rétablissement est un **processus**, non un point final ou une destination. Le rétablissement est une **attitude**, une façon d'aborder les défis quotidiens, un **parcours** pour se renouveler. Il implique une **transformation** plutôt qu'une restitution. Se rétablir signifie poser ses propres limites, savoir qu'il existe certaines choses que je ne peux pas faire. Mais plutôt qu'être source de désespoir, j'ai appris que cela m'ouvre la voie vers tout ce que je peux faire. »

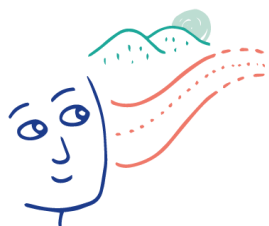
P. Deegan (1997)

Soins orientés rétablissement

Remédiation cognitive
Entraînement aux habiletés sociales
Dispositif d'Education Thérapeutique du Patient (ETP) du CPN
Accompagnement de familles (outils de psychoéducation comme Profamille, etc.)
Thérapies Cognitivo-Comportementales

Ces soins ont une action sur le **rétablissement fonctionnel** (restauration des capacités à affronter des situations, à se saisir de ses capacités et de ses limitations).

Ces soins ont démontré leur efficacité et sont demandés par les patients et leurs familles.



Contacts

CURe Lorraine

Centre Psychothérapique de Nancy
1 rue du Docteur Archambault
54521 LAXOU, FRANCE

Mail : remediation.cognitive@cpn-laxou.com

N° de téléphone : 03.83.92.53.38

Plan d'accès



CPN-OMS-PUB-0010 - V4 - Mars 2023



Centre **U**niversitaire
support de **R**emédiation
cognitive et
Rétablissement

A L'ATTENTION DES PROFESSIONNELS

Accompagnement de personnes souffrant de troubles psychiques, avec leur équipe référente, vers le rétablissement

Formation des professionnels et centres de proximité

Communication, construction d'un réseau et de partenariats

Contribution à la recherche



Missions

Soin

- Accompagnement de la réalisation des projets de vie du patient atteint de trouble psychique
- Orientation, bilan et proposition de soins orientés rétablissement
- En collaboration avec l'équipe référente du patient (établissement public ou privé, psychiatre libéral...)

Formation

- A destination des étudiants et professionnels sanitaires et médico-sociaux
- Plusieurs formats : sensibilisation au concept de rétablissement, formation de 2 jours sur les soins orientés rétablissement, accompagnement des services mettant en place les soins orientés rétablissement sur la région Lorraine
- Accueil de stagiaires

Réseau

- Actions de promotion de la santé mentale
- Communication autour des actualités de CURe et de l'évolution des soins orientés rétablissement
- Participation à l'animation d'un réseau Grand Est avec les centres supports de Reims et Strasbourg, et national avec le Centre Ressource de Réhabilitation Psychosociale de Lyon
- Actions de partenariat pour l'accompagnement des projets de vie du patient

Recherche

- Contribution à la recherche et l'avancée des connaissances et techniques au niveau local, régional et national (Réhabase)

Parcours Patient.e.s

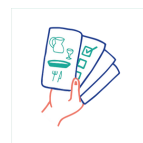
Entrée dans le dispositif



Première rencontre



Bilan complet
(médical, infirmier,
ergothérapeute,
neuropsychologique)



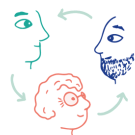
Restitution des bilans



Propositions de
soins orientés
rétablissement



Travail autour des objectifs de la
personne, accompagnement
pluridisciplinaire en collaboration
avec l'équipe référente



Equipe

Responsable Médical **Dr David MASSON**

Assistant Spécialisé **Dr Jean DROGO**

Cadre Supérieur de Pôle **Arnaud BACHER**

Cadre socio-éducatif **Eline ETIENNE**

Equipe infirmière
Sabrina CARLO
Pierre-Damien SAHIN

Ergothérapeute **Célia GERBER-METAYE**

Psychologues
spécialisés en
Neuropsychologie
Mathieu CERBAI
Renaud COHEN

Médiatrice
Santé-Paire
Sandrine
GUGLIELMETTI

Infirmière de
coordination ETP
Violaine HUCBOURG

Assistante Sociale **Lisa PIERRON**

Secrétaire **Clotilde TROTOT**

Chef de Pôle **Pr Raymund SCHWAN**

Responsable du Centre
de Liaison et
d'Intervention Précoce
Pr Vincent LAPREVOTE