

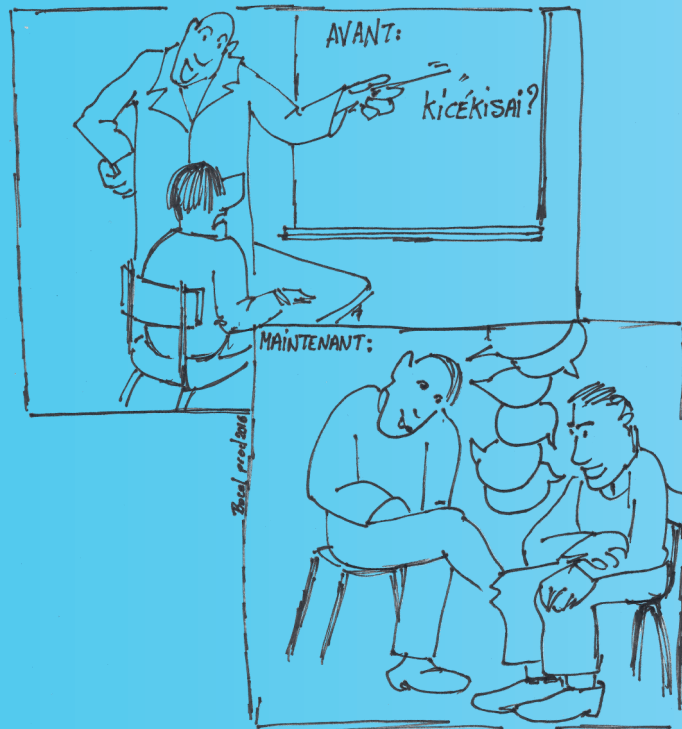


L'Éducation Thérapeutique du Patient

Comité de pilotage Sécurité des Soins et Vigilances
Novembre 2019

Le Centre Psychothérapique de Nancy propose un programme d'Éducation Thérapeutique du Patient (ETP) destiné aux patients atteints de schizophrénie ou de troubles schizoaffectifs.

C'est quoi ? Pour qui ? Comment ? Quand ?



**Si vous êtes intéressé,
parlez-en avec votre médecin**



Fiche conseil

31



C'est quoi ?



L'Éducation Thérapeutique du Patient (ETP) peut vous aider à gérer au mieux votre vie avec votre maladie chronique.

Elle contribue à votre autonomie, au maintien et à l'amélioration de la qualité de vie en vous apportant les connaissances complémentaires dont vous avez besoin.

Elle fait partie intégrante de votre prise en charge.

DEMANDEZ

LE PROGRAMME !

Un programme d'éducation thérapeutique est composé de séances individuelles ou collectives sur plusieurs semaines, proposées par des professionnels de santé formés.



Pour qui ?

Elle s'adresse à vous si vous êtes atteint d'une pathologie chronique comme le diabète, la schizophrénie, l'asthme...

C'est une démarche volontaire de votre part, vous restez libre de suspendre votre participation à tout moment.



Comment ?

Vous pouvez vous renseigner auprès du professionnel de santé concerné.

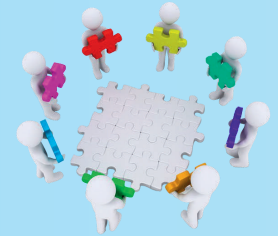
Vous pouvez également consulter les programmes autour de chez vous sur le site internet :

www.etp-lorraine.fr

Un rendez-vous d'information vous sera proposé afin de connaître vos besoins et vos attentes.

Avec votre consentement, vous débuterez un parcours éducatif personnalisé :

- Proposition d'un rendez-vous auprès d'une personne intervenant dans le programme pour définir avec vous vos attentes et vos besoins.
- Participation à des séances collectives ou individuelles.
- Bilan et suivi individuel.




Quand ?

Quand vous en ressentez le besoin. Vous êtes acteur de vos soins.